



# Omme lift

Säkra  
höjdjobb

---

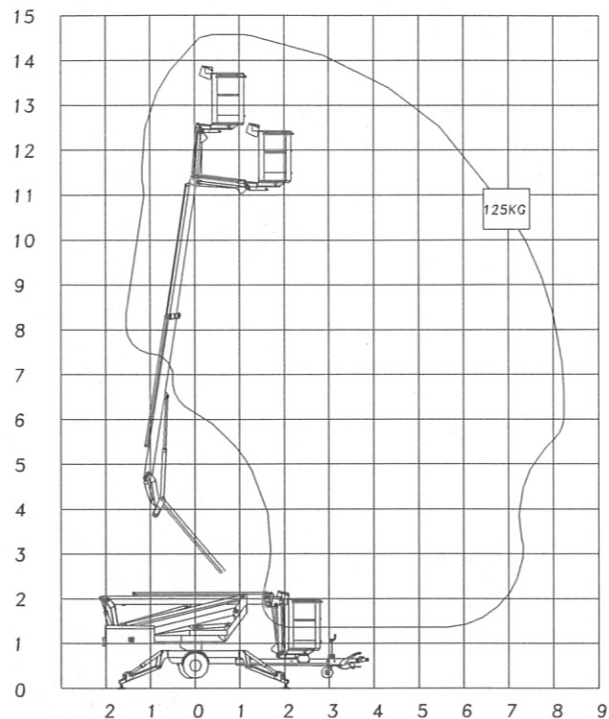
**Modell Mini 15 E**  
**- Släpvagnslift**

**CE**

SAFE ACCESS - made of steel



Tekniska data:	Mini 15 EZ Släpvagnslift	Mini 15 EBZ Släpvagnslift
Max arbetshöjd	14,60 m	14,60 m
Max arbetsradie	8,27 m	8,27 m
Max korglast	125 kg	125 kg
Korgarm, jib	1,08 m- rörlig 90°	1,08 m- rörlig 90°
Korgstorlek	0,85x0,7x1,1m	0,85x0,7x1,1m
Svängområde	± 355°	± 355°
Drivkälla	230V/10A	24V/139Ah
Transportlängd	6,03 m	6,03 m
Transporthöjd	1,94 m	1,94 m
Transportbredd	1,50 m / 1,05 m	1,50 m / 1,05 m
Arbetsbredd	3,63 m	3,63 m
Totalvikt, inkl. framdrivning	1500 kg	1500 kg
Hydrauliska stödben	+	+
2-steps hastighet	+	+
230 V eluttag i korg	+	+
Justerbar transportbredd	+	+
Hydraulisk framdrivning	+	+



+ Standard

## “Stor - men liten och lätt”



Mini 15 EZ drivs av en 230V motor som ansluts till eluttag med 10A säkring. Modell Mini 15 EZ är speciellt lämplig för kontinuerlig drift.

Modell Mini 15 EBZ drivs av kraftiga batterier (24V/139Ah) och är därför lämplig för arbeten där det inte finns tillgång till 230V.

Den låga totalvikten gör att liften kan transporteras av skåp- och personbilar.

Som standard är liften utrustad med justerbar hjulaxel, vilket innebär att transportbredden kan reduceras från 1,50 m till endast 105 cm.

Hydrauliska stödben, verktyghylla och 230V-uttag i korgen är även standard på denna liftmodell.

De enkla och överskådliga manöverpanelerna är placerade både i korgen och på chassiet.

Liften har 2-steps hastighet som ger lugna och exakta rörelser.

Med hydraulisk framdrivning kan liften med egen kraft flyttas runt på arbetsplatsen. Körning av liften sker från liftens högra sida.

Manöverspakarna för liftens hydrauliska stödben är placerade centralt på chassiet.

Liften har en rymlig aluminiumkorg, som automatiskt hålls vågrät av det steglösa nivelleringsystemet.

Mini 15 E är utrustad med en saxled, som ger en stor räckvidd upp över hinder.

Den långa och rörliga korgarmen ger användaren tillträde in över takkanter, till grenar m.m. Vidare kan den lyfta korgen upp bakom hinder. Generellt betyder det en mer bekväm och mer precis manövrering.

Teleskopbommen gör att det stora arbetsområdet kan utnyttjas även vid låga arbetshöjder. Liftens svängradie ligger alltid innanför uppställningsbredden, vilket är en trygghet för användaren vid arbeten i trånga passager.

Utmarksvägen 15  
802 91 Gävle  
Tel: 026- 12 47 00  
Fax: 026- 12 47 43



Rönnhagsvägen 13  
311 44 Falkenberg  
Tel: 0346- 71 55 20  
Fax: 0346- 71 55 29

