

SKYJACK™



CE-MODELL | SJ 66T



T-SERIEN Teleskopiska BOMLIF TAR

Skyjack fortsätter att utvidga sin produktbas genom att lägga till den nya bomliften SJ 66T till SJ 45T-bomlifterna. Byggt och konstruerad enligt Skyjacks robusta och pålitliga konstruktionsfilosofi, försätter den nya bomliften SJ 66T att erbjuda de lägsta livslängdskostnaderna, beprövad pålitlighet och enkelt underhåll.

Överlägsen framkomlighet i terräng uppnås genom att utnyttja Skyjacks exklusiva axelbaserade 4WD-system med antispinnfunktion i bakre differential och slirbegränsningsfunktion i främre differentialen. Andra konkurrensfördelar innefattar ett innovativt och intuitivt RIKTNINGSÄVKÄNNANDE DRIV- OCH STYRREGLAGESYSTEM såväl som 45 graders styrvinkel, vilken ger industrins minsta vändradie.

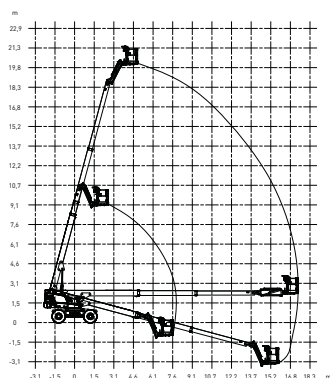
Skyjacks standardiserade färgkodade och nummernärkta kablagessystem tillsammans med beprövade reläbaserade reglage, kompletterar ett väl balanserat paket med överlägsna, beprövade driftsegenskaper.

SKYJACK

T-SERIEN

Teleskopiska bomliftar

Specifikationer	SJ 66T
Arbetshöjd	22,1 m
Plattformshöjd	20,1 m
Horisontell räckvidd	17,4 m
Plattformsstorlek	0,91 x 1,83 m
Lastbredd	2,4 m
Överhäng	1,2 m
Nedsänkt höjd	2,6 m
Nedsänkt	10,3 m
Hjulbas	2,4 m
Markfrigång	0,4 m
Plattformsrotation	180°
Kranarmens längd	1,5 m
Kranarmens räckvidd +/-	63° / 66°
Vikt	13 110 kg
Lutningsgrad - 4WD (fyrhjulsdrift)	50 %
Vändradie (Inre) - 4WD	2,8 m
Vändradie (Yttre) - 4WD	5,1 m
Axeloscillering	0,3 m
Körhastighet (lastad)	7,2 km/h
Körhastighet (lyft)	0,8 km/h
Kapacitet	227 kg
Maximalt antal personer	2



SJ 66T RÄCKVIDDSDIAGRAM

STANDARDKONSTRUKTIONERNA

- Körbar vid full höjd (12,5 m)
- Axelbaserad fyrehjulsdrift
- "Slirfri" bakre differential och främre differential med begränsad slirning
- Oscillerande axel
- Våta bromsar av SAHR-typ (främre och bakre axel)
- 65 hp Deutz dieselmotor
- 90° utsvängbar motor
- Uppfällbara motorhuvar i fiberglas
- 360° kontinuerlig tornvridning
- Riktningsskännande driv- och styrreglagesystem
- Proportionella kontroller
- Reläbaserat reglagesystem
- Färgkodat, numrerat kopplingschema
- 50 % stigningsförmåga
- Skumfyllda Grip Lug-däck 15 x 19,5
- Kabeldragning till växelströmsuttag på plattform
- Lutningslarm med bortkoppling för lyft/körning
- Fullt rörelselarm
- Överbelastningsskydd
- Signalhorn för operatören
- Modulärt plattformsräckessystem
- Fjäderbelastad grind
- Taljerepsinfästningar
- Förbindingskena/lyftfästen

TILLVAL*

- 3,5 kW generator (Hydrauloljekylare ingår)
- Kallstartstillsats
- Dieselavgasrenare
- Hydrauloljekylare
- Blinkande ljus
- Arbetshöjder för plattform
- 1/2" telefonledning till plattform
- 2WD

* Kapacitet och maskinvikt kan ändras när olika tillval monteras

Skyjack UK

Unit 1, Maes-y-Clawdd
Maesbury Road Industrial Estate
Oswestry, Shropshire, SY10 8NN,
Storbritannien
Tel: +44 1691 676235
Fax: +44 1691 676239
E-post: info@skyjackeurope.co.uk

www.skyjack.com

Skyjack AB (Sverige)

Marieholmsgatan 2
415 02 Göteborg
Sverige
Tel: +46 31212245
Fax: +46 31212066

Skyjack SAS (Frankrike)

Lieudit Les Pretes
22 bis rue de l'avenir
38150 Chanas Frankrike
Tel: +33 474 20 30 20
Fax: +33 474 20 58 93

Skyjack Hebenhnen GmbH (Tyskland)

Wullener Feld 27
D-58454 Witten
Tel: +49 2302 2026909
Fax: +49 2302 2025671

Denna broschyr är endast avsedd att fylla en belysande funktion och baseras på den senaste tillgängliga informationen vid tiden för tryckning. Skyjack Inc. förbehåller sig rätten att göra ändringar till specifikationer, standard- och tillvalsutrustning när som helst och utan förvarning. Konsultera Underhålls- och reservdelshandboken för information om rätt hantering. CE-märkta arbetsplattformar har testats för överensstämmelse med Maskindirektivet 2006/42/EC.

SKYJACK