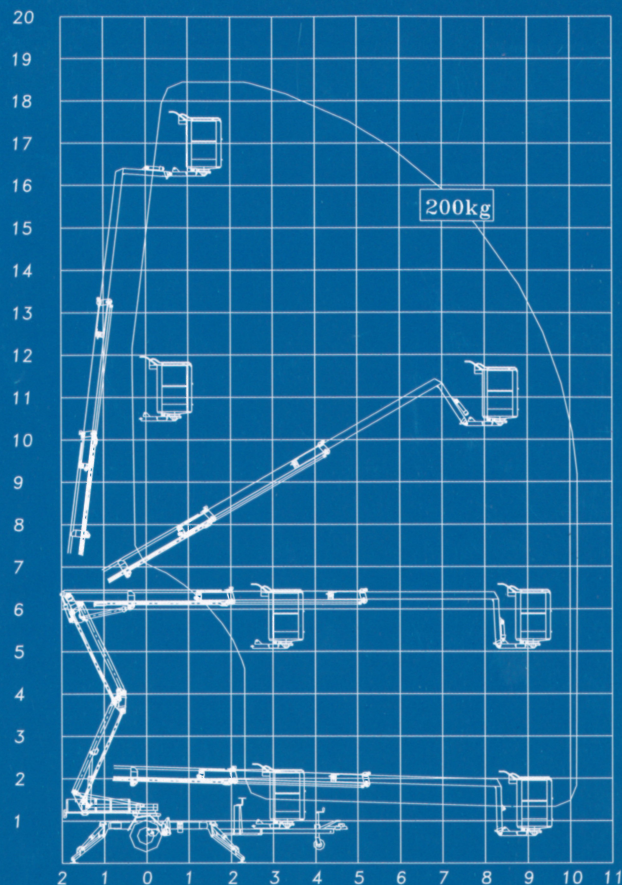


Tekniska data:	1830 EZX Släpvagnslift	1830 EBZX Släpvagnslift
Max arbetshöjd	18,3 m	18,3 m
Max arbetsradie	10,2 m	10,2 m
Max korglast	200 kg	200 kg
Svängområde	± 400 °	± 400 °
Korgstorlek	1,25x0,8x1,1 m	1,25x0,8x1,1 m
Korgsväng	± 41 °	± 41 °
Drivkälla	230V/16 A	Batteri
Batteri		24V/180Ah/5h
Batteriladdare		30 A
Transportlängd	6,70 m	6,70 m
Transporthöjd	1,99 m	1,99 m
Transportbredd	1,60 m	1,60 m
Arbetsbredd	4,21 m	4,21 m
Totalvikt	2450 kg	2550 kg
Hydrauliska stödben	+	+
Proportionalstyring	+	+
Hydraulisk framdrivning	+	+
230 V eluttag i korg	+	+

+ Standard



"Kompakt med stor aktionsradie"



1830 EZX och 1830 EBZX

1830 EZX drivs av en 230V elmotor som ansluts till eluttag med 16 A säkring. Modell 1830 EZX är speciellt lämplig för kontinuerlig drift.

1830 EBZX drivs av fyra kraftiga batterier (24V/180Ah/5h). 1830 EBZX är speciellt lämplig där det inte finns tillgång till 230V nätspänning.

Liftens låga tyngdpunkt medför goda vägegenskaper när den dras efter ett fordon.

1830 E är som standard utrustad med hydraulisk framdrivning, vridbar korg och hydrauliska stödben.

Med hydraulisk framdrivning kan liften med egen kraft förflyttas runt på arbetsplatsen. Manövreringen av framdrivningen sker från en plattform där man har en god överblick.

Den vridbara korgen gör det möjligt för 2 personer att samtidigt arbeta utmed en fasad.

1830 E är utrustad med ett saxparti, vilket tillsammans med vinkelarmen i slutet av teleskopbommen ger liften en lång räckvidd in över höga hinder.

När saxpartiet körs upp och ner följer korgen en lodrät linje.

För att göra liften så driftsäker som möjligt ligger både manöverkabel och utskjuts-cylinder inne i bommarna.

1830 E är utrustad med en lätt överskådlig manöverbox som manövreras antingen från marken eller korgen.

De hydrauliska manöverspakarna är placerade centralt på undervagnen.

Proportionalstyrningen ger en lugn och exakt gång av liftens rörelser.

Korglast 200 Kg gäller i hela arbetsområdet.

Upplandsgatan 9
802 83 Gävle
Tel: 026- 12 47 00
Fax: 026- 12 47 43

LIFTBOLAGET
MASKINFORUM AB
www.liftbolaget.se

Gjuterivägen 7
311 32 Falkenberg
Tel: 0346- 71 55 20
Fax: 0346- 71 55 29

OMME
Lifts - all kinds



Omme lift

Säkra
höjdjobb

Modell 1830 E
släpvagnslift

CE

SAFE ACCESS - made of steel