

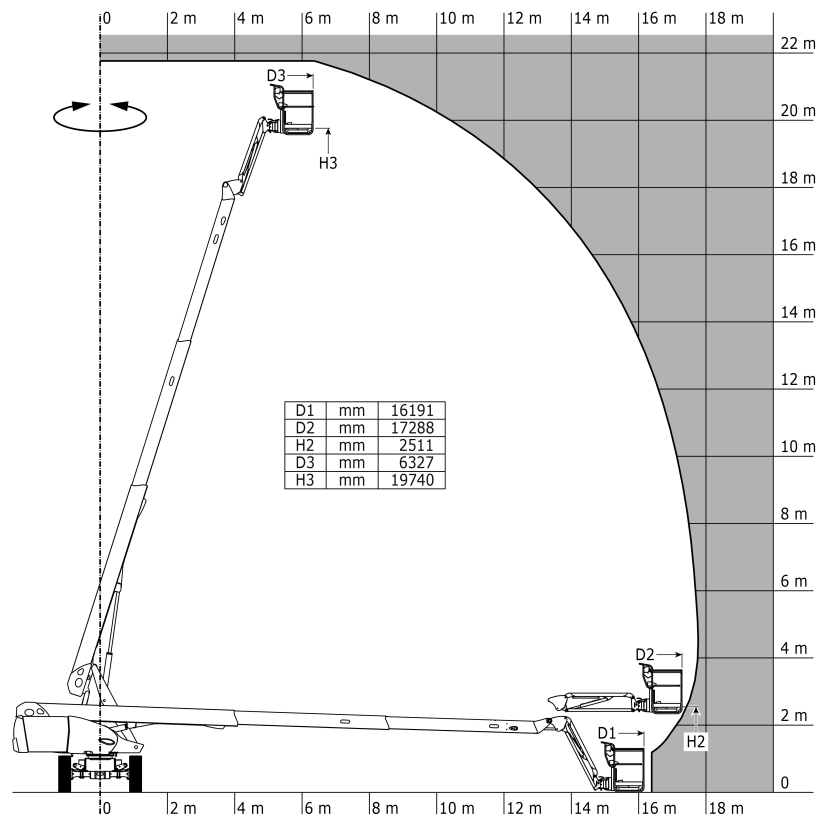
Teknisk specifikation

# 220 TJ+

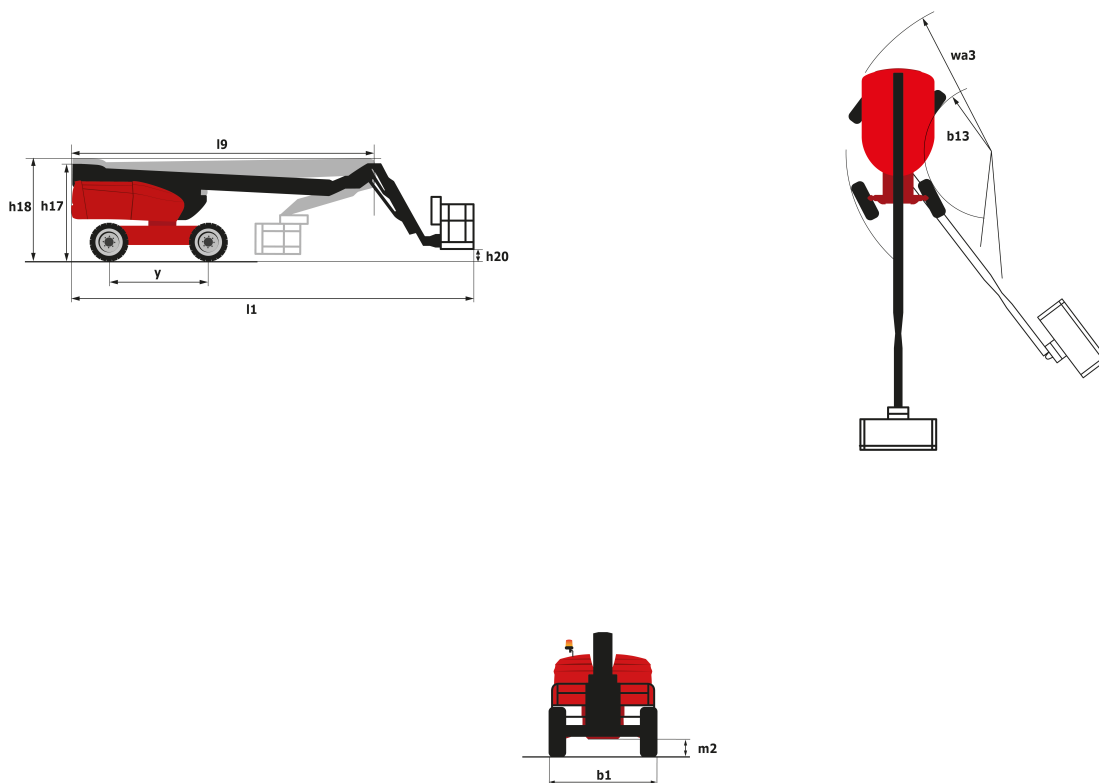
Diesel



Kapaciteter	Metrisk	Britiske mål
Arbejdshøjde	21.74 m	71 ft 4 in
Platformshøjde	19.74 m	64 ft 9 in
Horisontal udstrækning	17.78 m	58 ft 4 in
Pendularsrotation (top/bund)	70 Å° / -63 Å°	70 Å° / -63 Å°
Platformskapacitet	350 kg	771.60 lbs
Tårnrotation	360 Å°	360 Å°
Platformsrotation (højre/venstre)	90 Å° / 90 Å°	90 Å° / 90 Å°
Antal personer (inde/ude)	3 / 3	3 / 3
Mål og vægt		
2.1 - Platformsvægt*	13600 kg	29982 lbs
2.2 - Platformsmål (L x l)	2.3 x 0.9 m	7ft 7in x 2ft 11in ft
b1 - Samlet bredde	2.48 m	8 ft 1 in
l1 - Samlet længde	10.05 m	33 ft
I9 - Samlet længde (sammenfoldet)	7.35 m	24 ft 1 in
h17 - Samlet højde	2.52 m	8 ft 3 in
h18 - Samlet højde (sammenfoldet)	3.03 m	9 ft 11 in
h20 - Gulvhøjde (adgang)	0.39 m	1 ft 3 in
l13 - Pendularslængde	2 m	6 ft 7 in
a7 - Modvægt offset (tårn ved 90Å°)	1.34 m	4 ft 5 in
b13 - Indvendig drejeradius	2 m	6 ft 7 in
wa3 - Udvendig drejeradius	4.40 m	14 ft 5 in
m2 - Frihøjde på midten af rammen	0.44 m	1 ft 5 in
y - Akselafstand	2.80 m	9 ft 2 in
Præstationer		
Kørehastighed	5.40 km/t	3.36 mph
Arbejdshastighed	1 km/t	0.62 mph
Stigningsevne	40 %	40 %
Tilladte nivellering	4 Å°	4 Å°
Dæk		
Dæktype	TyresType.SolidTyres.cured-on	TyresType.SolidTyres.cured-on
Drivhjul (for/bag)	2 / 2	2 / 2
Styrehjul (for/bag)	2 / 2	2 / 2
Bremsehjul (for/bag)	2 / 2	2 / 2
Motor		
I.C.-motor	Kubota V1505.E3B Stage 3A	Kubota V1505.E3B Stage 3A
I.C.-motoreffekt	45 hk / 26.20 kW	45 hk / 26.20 kW
Diverse		
Jordtryk	18.30 daN/cmÅ²	265 psi
Maksimalt hydrauliktryk	400 bar	5801.51 psi
Hydraulikolietankens kapacitet	94 l	24.83 US gal.
Brændstoftankens kapacitet	72 l	19 US gal.
Vibrationsniveau	<0.50 m/sÅ²	<0.50 i/sÅ²
Støjniveau ved platformen	104 dB(A)	104 dB(A)



Måltegning



## Standard

230V Predisposition

4 simultaneous movements

4 wheel drive

Active oscillating front axle

Audible alarm and illuminated indicator lamp (leveling, overload, lowering)

Backup electrical pump

Continuous turret rotation

Differential locking on rear axle

Electronic platform compensation

Emergency stop button in platform and on turret

Engine on swivel chair

Front axle with limited slip

Fuel gauge with low level indicator

4 wheel steer with crab mode

Integrated diagnostic assistance

Basket 2,300 mm

Management via engine speed bearing

Protective cover for control panel

Flashing Light

Remote control

## Ekstraudstyr

110 or 230V plug with differential circuit-breaker

Air predisposition

Beep on every movement

Beep upon travel

Biodegradable oil

Key lock on fuel tank

Basket 1,800 mm

Extreme cold oil

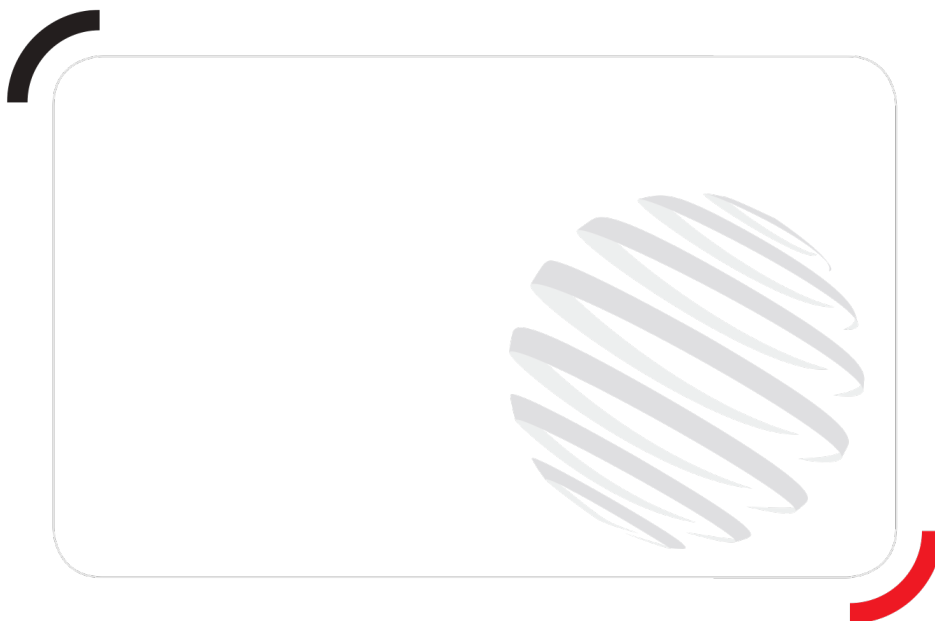
Onboard generator (3,5 or 5 kW)

Working light

Screen protection on the lower box control

Safe Man System

Turret cover with key lock



Siège Social  
430 rue de l'Aubinière - 44150 Ancenis Cedex - France  
Tel: +33(0)2 40 09 10 11 - Fax: +33 (0)2 40 09 10 97  
[www.manitou.com](http://www.manitou.com)



Denne brochure beskriver versioner og konfigurationsmuligheder for Manitou-produkter, som kan monteres med forskelligt udstyr. Det udstyr, der er beskrevet i denne brochure, kan være standard, ekstraudstyr eller utilgængeligt afhængigt af version. Manitou forbeholder sig ret til når som helst at ændre de viste og beskrevne specifikationer uden forudgående varsel. Producenten er ikke ansvarlig for de angivne specifikationer. Kontakt din Manitou-forhandler, hvis du har brug for yderligere oplysninger. Dette dokument er ikke en del af kontrakten. Produktbeskrivelser kan afvige fra de faktiske produkter. Listen over specifikationer er ikke udtømmende. Virksomhedens logoer og visuelle identitet tilhører Manitou og må ikke anvendes uden autorisation. Alle rettigheder forbeholdt. Fotografier og diagrammer indeholdt i denne brochure er kun til information.

MANITOU BF SA - Aktieselskab med bestyrelse - Aktiekapital: 39,547,824 euro - 857 802 508 RCS Nantes